

OLIMPIADA ȘCOLARĂ DE GEOGRAFIE
ETAPA LOCALĂ – 14.02.2026
CLASA a VIII-a

Varianta 1

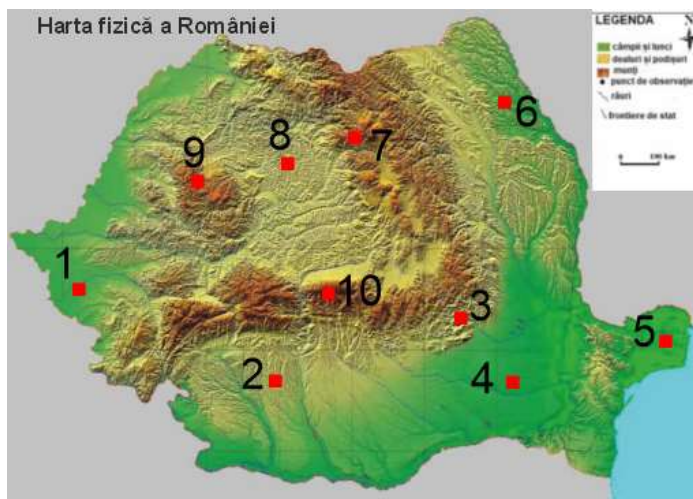
- Toate subiectele sunt obligatorii. Se acordă 10 puncte din oficiu.
- Timpul efectiv de lucru este de 3 ore.

Subiectul I

(20 puncte)

Pe harta alăturată sunt marcate cu numere de la 1 la 10, puncte de observație din diferite unități/subunități de relief.

Analizați harta și scrieți, pe foaia de concurs, litera corespunzătoare răspunsului corect pentru fiecare dintre afirmațiile de mai jos:



1. Are suprafețe ocupate de grinduri, unitatea de relief în care se află punctul de observație marcat, pe hartă, cu numărul:

- a. 1 b. 5 c. 6 d. 8

2. Domurile gazeifere sunt caracteristice în unitatea de relief în care se află punctul de observație marcat, pe hartă, cu numărul:

- a. 2 b. 3 c. 6 d. 8

3. Este formată din roci vulcanice subdiviziunea de relief în care se află punctul de observație marcat pe hartă, cu numărul:

- a. 1 b. 3 c. 7 d. 10

4. Cea mai mare altitudine se află în punctul de observație marcat, pe hartă, cu numărul:

- a. 3 b. 7 c. 9 d. 10

5. Influențe climatice submediteraneene se resimt în subunitatea de relief în care este localizat punctul de observație marcat, pe hartă, cu numărul:

- a. 1 b. 4 c. 6 d. 8

6. *Vulcanii noroioși* se găsesc în subunitatea de relief în care este localizat punctul de observație marcat, pe hartă, cu numărul:

- a. 3 b. 7 c. 8 d. 9

7. Alunecările de teren sunt specifice reliefului din unitatea în care este marcat, pe hartă, punctul de observație numărul:

- a. 2 b. 7 c. 9 d. 10

8. Relieful glaciatic este specific subunității în care este amplasat punctul de observație marcat, pe hartă, cu numărul:

- a. 3 b. 8 c. 9 d. 10

9. Crivățul se resimte puternic în subunitatea de relief în care este amplasat punctul de observație:

- a. 1 b. 4 c. 8 d. 9

10. Depresiunile golf sunt specifice subunității în care se află punctul de observație marcat, pe hartă, cu numărul:

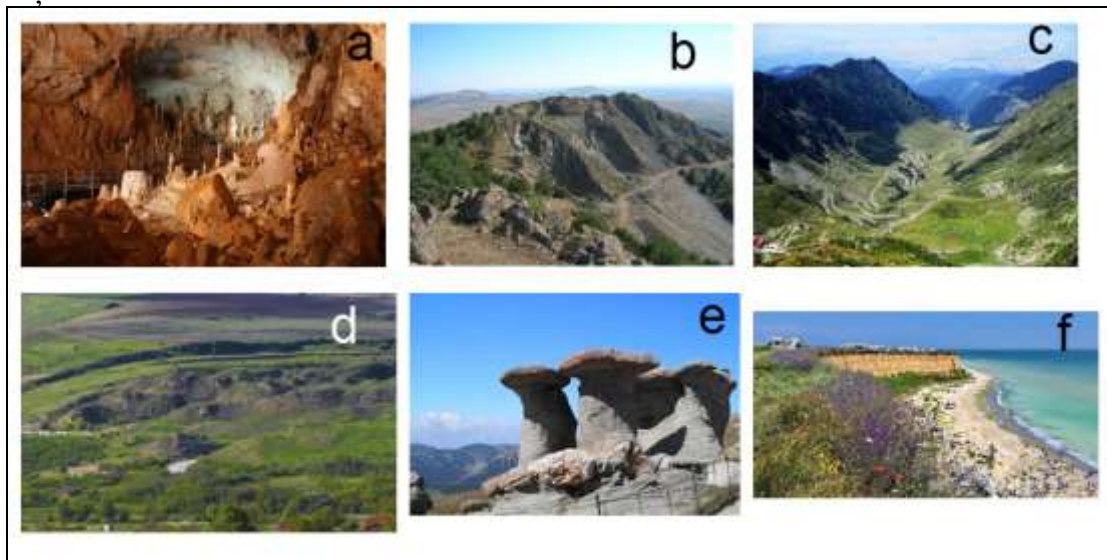
- a. 3 b. 7 c. 9 d. 10

Subiectul al II-lea

(16 puncte)

În imaginile de mai jos sunt prezentate mai multe aspecte legate de relieful României.

Precizați:



- Tipul de relief reprezentat în imaginea notată cu litera **a**;
- Un exemplu de rocă din care sunt formați cei mai vechi munți din România, prezentați în imaginea notată cu litera **b**. Numiți unitatea majoră de relief în care sunt situați;
- Tipul de relief reprezentat în imaginea notată cu litera **c**;
- Rocile pe care se formează procesele prezentate în imaginea notată cu litera **d**;
- Rocile pe care se dezvoltă tipul de relief prezentat în imaginea notată cu litera **e**;
- Tipul de relief reprezentat în imaginea notată cu litera **f**. Numiți o unitatea de relief în care este prezent acest tip de relief.

Subiectul al III-lea

(28 puncte)

Harta alăturată se referă la subiecte III și IV.

Scrieți pe foaia de examen răspunsurile la cerințele de mai jos:

- Numiți unitățile/subunitățile de relief notate pe hartă cu literele **A, D, E, F, G și I**.

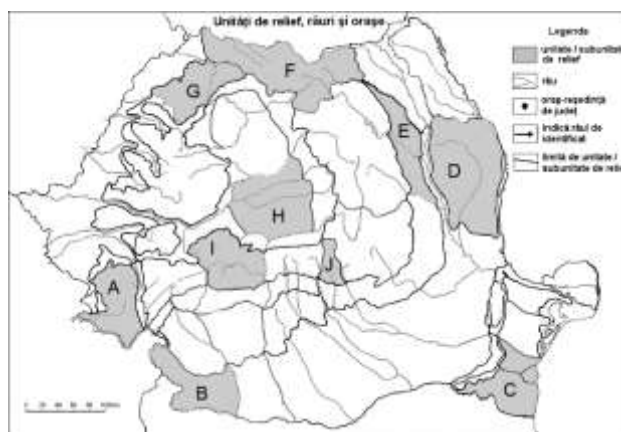
- Numiți rocile din care sunt formate culmile muntoase situate în partea estică a subunității de relief notată, pe hartă, cu litera **F**.

- Care este modul de formare al subunității de relief notată, pe hartă, cu litera **B**?

- Numiți tipul genetic de relief dominant în subunitatea de relief notată, pe hartă, cu litera **I**. Precizați două forme specifice tipului de relief numit.

- Numiți o rocă sedimentară prezentă în subunitatea de relief notată, pe hartă, cu litera **C**.

- Numiți două caracteristici ale reliefului prin care subunitatea de relief notată, pe hartă, cu litera **J**, se aseamănă cu Carpații Orientali.



Subiectul al IV-lea

(10 puncte)

Citiți cu atenție afirmațiile următoare referitoare la unitățile/subunitățile de relief reprezentate în harta de mai sus. Dacă apreciați că afirmația este adevărată, scrieți pe foaia de concurs litera **A**, iar dacă apreciați că afirmația este falsă, scrieți litera **F**, după modelul 21-A, 22 – F.

1. În subunitatea de relief notată, pe hartă, cu litera **H**, se produc frecvente alunecări de teren.
2. „Munții ascunși” sunt parte componentă a subunității de relief notată, pe hartă cu litera **G**.
3. În sudul subunității de relief notate, pe hartă, cu litera **A**, Oltul formează un imens defileu.
4. La limita nordică a subunității de relief notate, pe hartă, cu litera **D**, se află Coasta Iașilor.
5. Influențe scandinavo - baltice se resimt în subunitatea de relief notată, pe hartă, cu litera **F**.
6. În subunitatea de relief notată, pe hartă, cu litera **J** sunt forme ale reliefului vulcanic.
7. Influențe oceanice se resimt în subunitatea de relief notată, pe hartă, cu litera **E**.
8. Temperaturi medii anuale peste 10°C sunt specifice subunității de relief notate, pe hartă, cu litera **C**.
9. Subunitatea de relief notată, pe hartă, cu litera **I** se desfășoară între văile Oltului și Cernei.
10. În subunitatea de relief notată, pe hartă, cu litera **B**, pe mari suprafețe sunt prezente dunele de nisip.

Subiectul al V-lea

(16 puncte)

Analizați harta alăturată, pe care sunt marcate cu cifre de la 1 la 6, unități/subunități de relief și imaginile de mai jos, care redau aspecte relevante din unitățile/subunitățile de relief respective.

a) Realizați corespondența între imaginile de mai jos și numărul unității/subunității de relief, reprezentate pe hartă. (de exemplu g – 7).

6 puncte

b) Precizați:

1. Un aspect particular al alcătuirii petrografice a unității de relief notate, pe hartă, cu cifra 1.

2. Denumirea celei mai mari depresiuni intramontane din unitatea de relief notată, pe hartă, cu cifra 2.

3. Numele culoarului care delimitează la vest unitatea de relief notată, pe hartă, cu cifra 3.

4. Vântul local care se resimte în unitatea de relief notată, pe hartă, cu cifra 4.

5. Denumirea celor mai vechi roci la zi din România care se regăsesc în alcătuirea petrografică a unității de relief notate, pe hartă, cu cifra 5.

6. Etajul climatic specific unității de relief notate, pe hartă, cu cifra 6.

6 puncte

c) Explicați formarea tipului genetic de relief reprezentat în imaginea notată, cu litera a).

4 puncte

